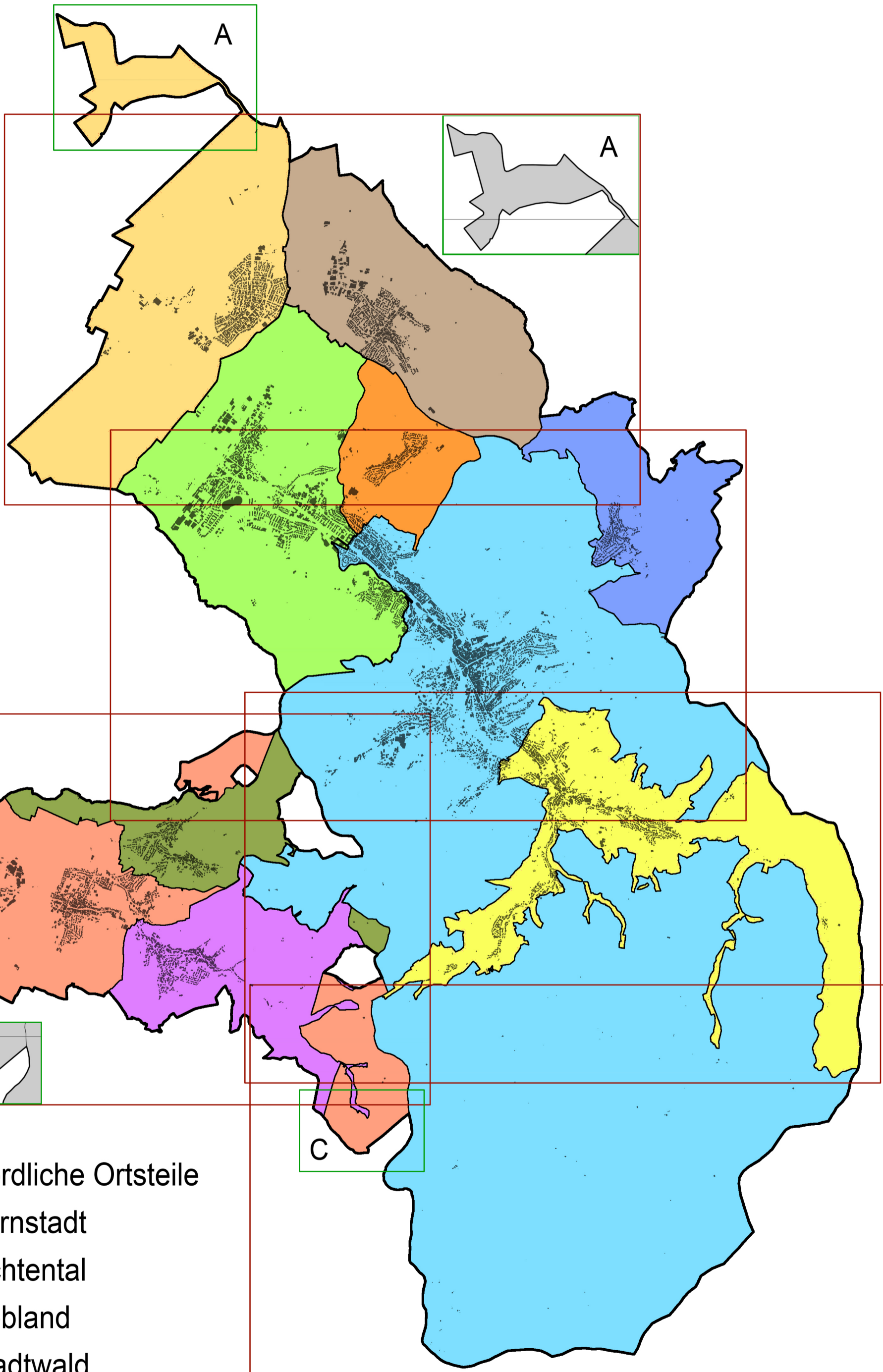


Übersichtsplan und Blattschnitte



Blatt 1 – Nördliche Ortsteile

Blatt 2 – Kernstadt

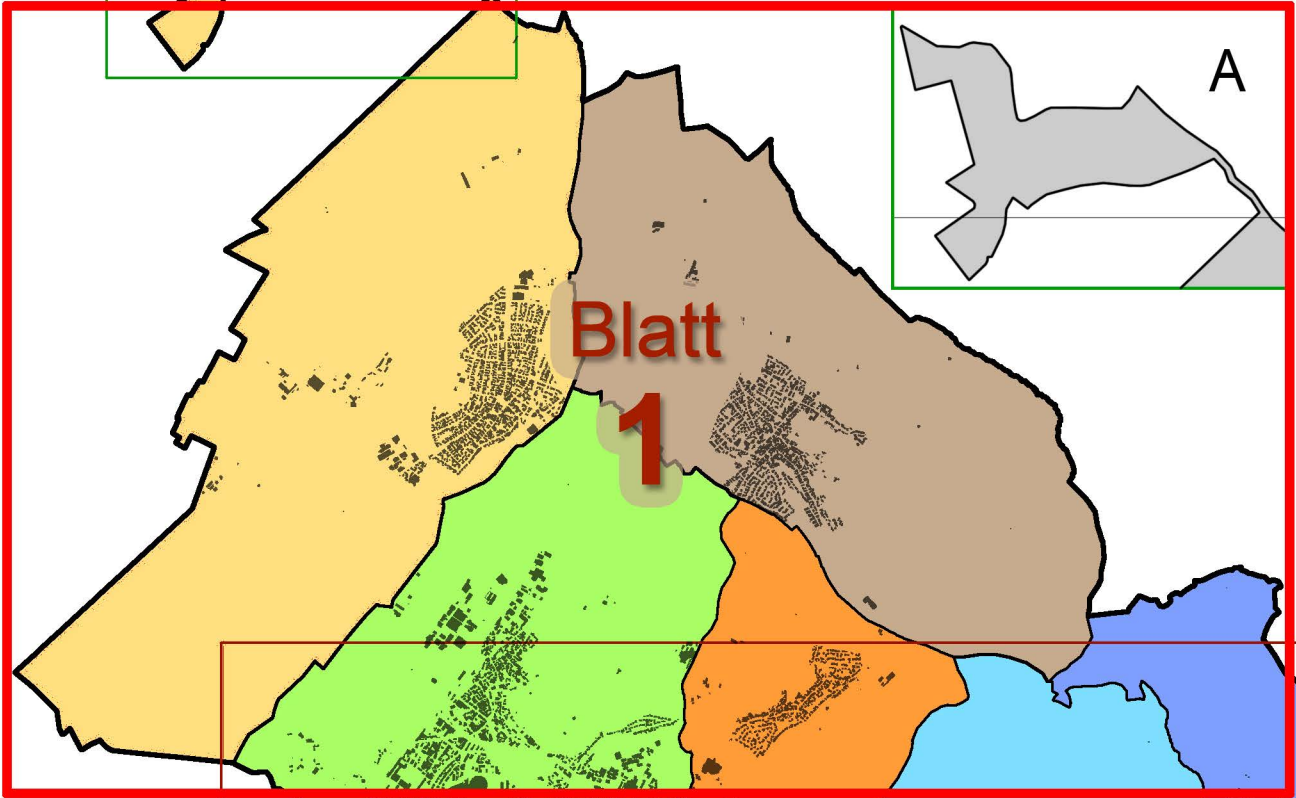
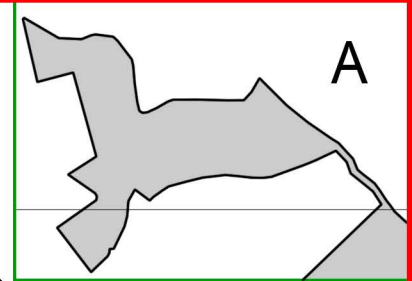
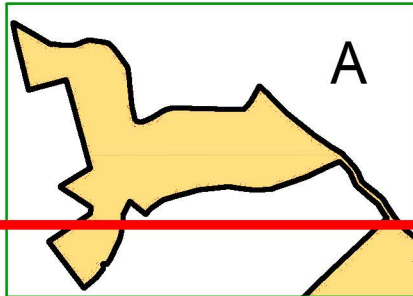
Blatt 3 – Lichtental

Blatt 4 – Rebland

Blatt 5 – Stadtwald

Blatt 1 – Nördliche Ortsteile

Zurück zur
Gesamtansicht



Blatt 2 – Kernstadt

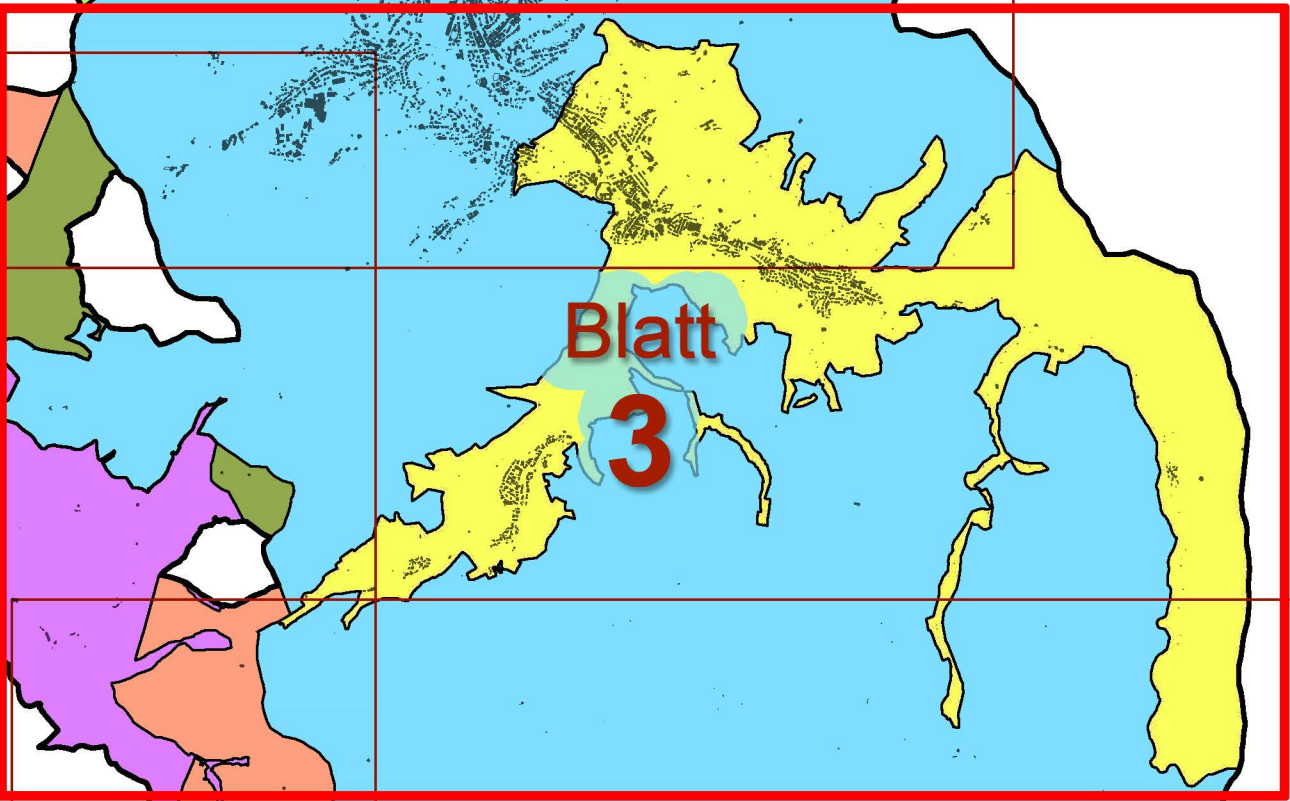
Zurück zur
Gesamtansicht



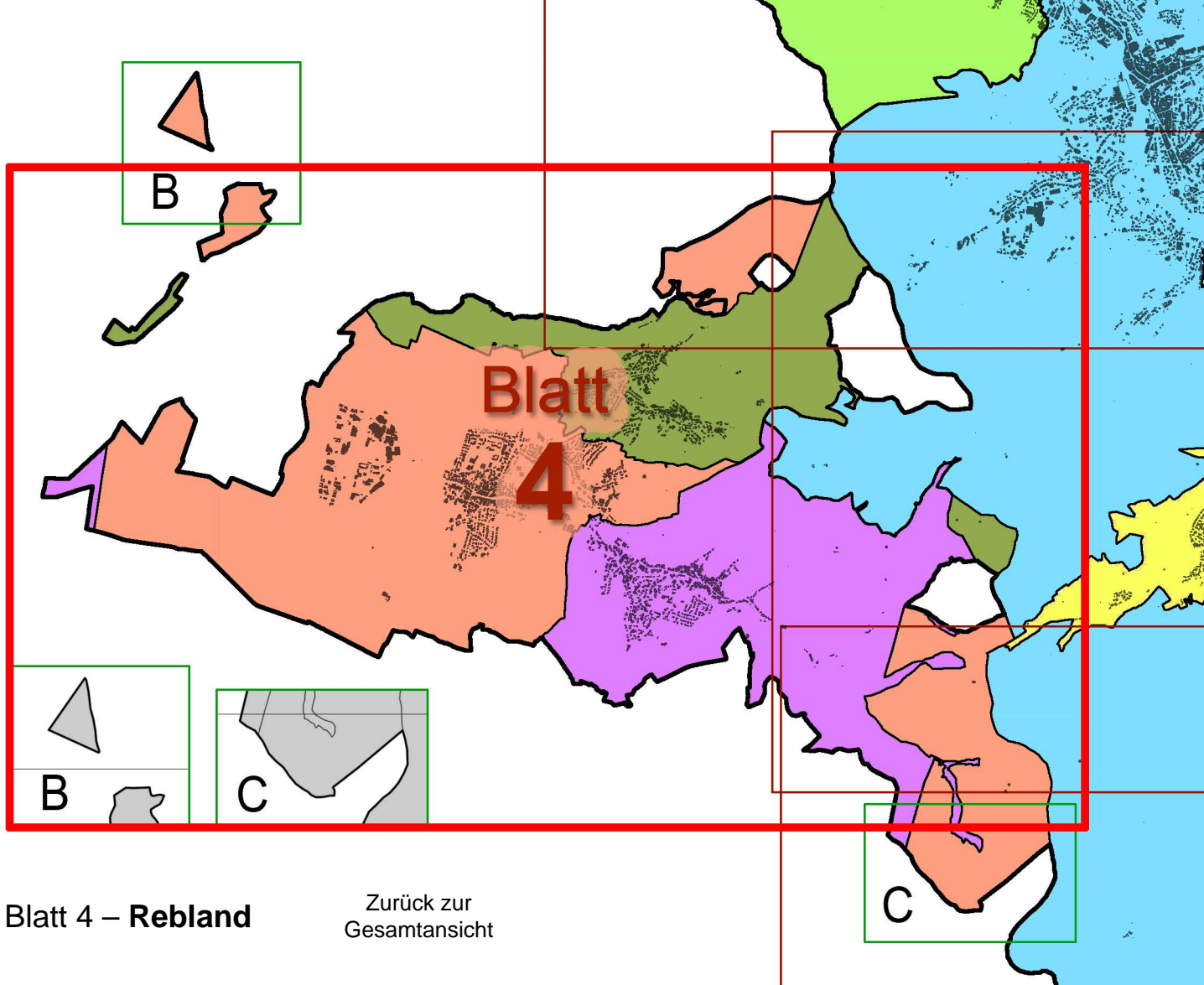
Blatt
2

Blatt 3 – Lichtental

Zurück zur
Gesamtansicht

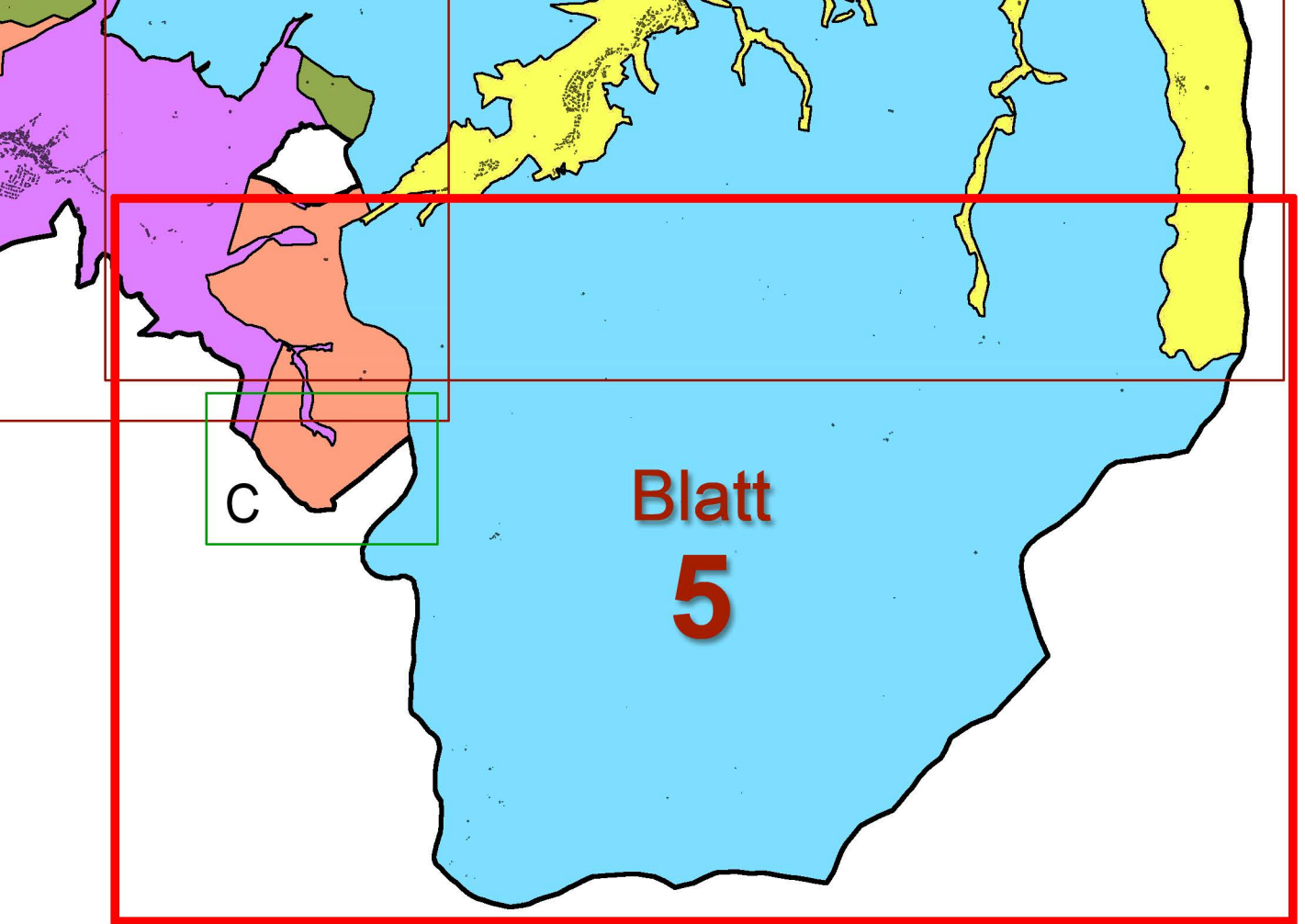


C



Blatt 4 – Rebland

Zurück zur
Gesamtansicht



Blatt 5 – **Stadtwald**

Zurück zur
Gesamtansicht