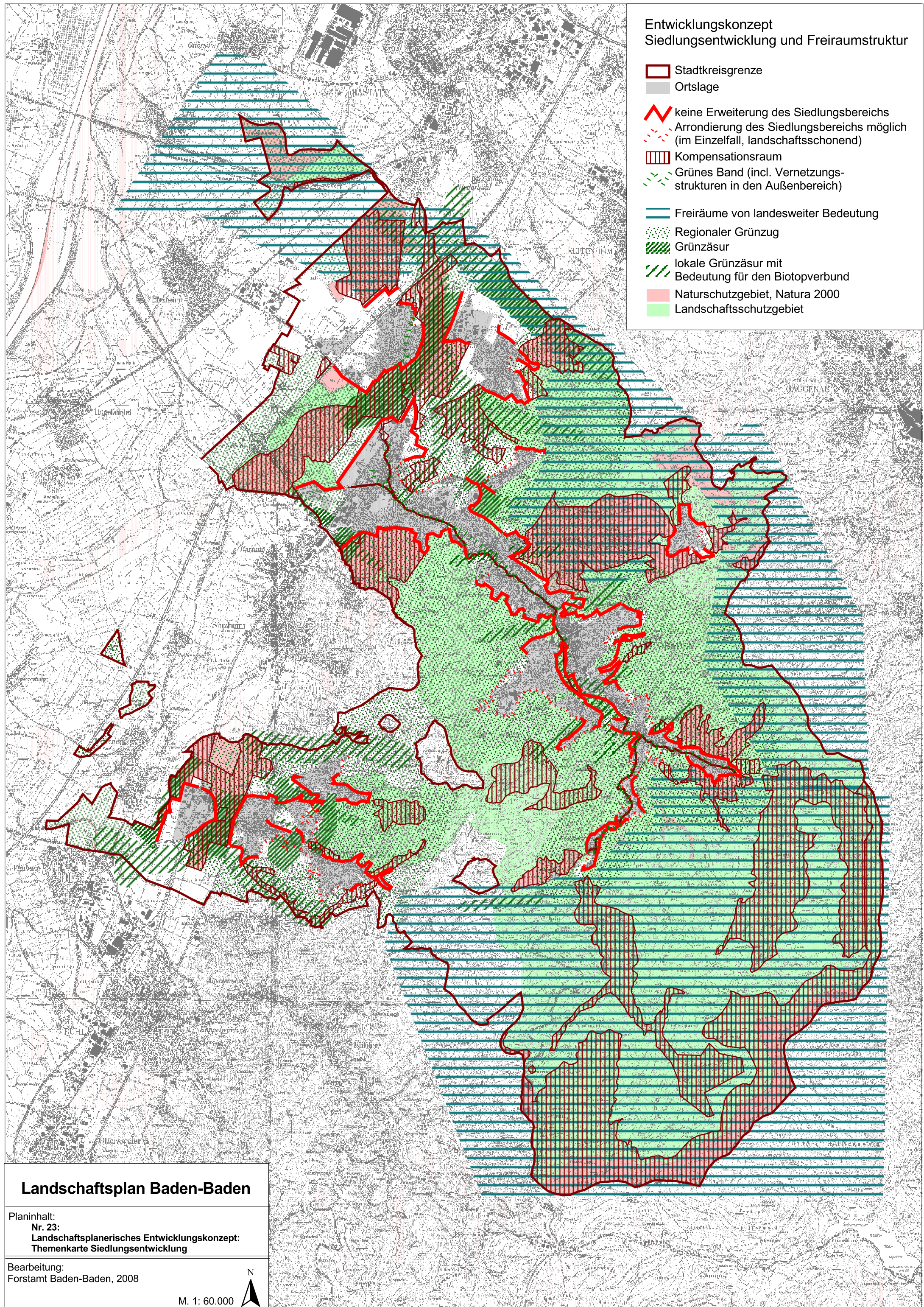


# Entwicklungskonzept Siedlungsentwicklung und Freiraumstruktur

- Stadtkreisgrenze
- Ortslage
- keine Erweiterung des Siedlungsbereichs
- Arrondierung des Siedlungsbereichs möglich (im Einzelfall, landschaftsschonend)
- Kompensationsraum
- Grünes Band (incl. Vernetzungsstrukturen in den Außenbereich)
- Freiräume von landesweiter Bedeutung
- Regionaler Grünzug
- Grünzäsur
- lokale Grünzäsur mit Bedeutung für den Biotopverbund
- Naturschutzgebiet, Natura 2000
- Landschaftsschutzgebiet



## Landschaftsplan Baden-Baden

Planinhalt:  
Nr. 23:  
Landschaftsplanerisches Entwicklungskonzept:  
Themenkarte Siedlungsentwicklung

Bearbeitung:  
Forstamt Baden-Baden, 2008

M. 1: 60.000

