



**ONE STEP
WILDER.**

Nationalpark Schwarzwald:

EINE SPUR WILDER.

Nationalpark
Schwarzwald





Merci



Nationalpark
Schwarzwald

EINE SPUR WILDER.

A close-up photograph of a parrot's eye. The eye is large and round, with a dark pupil and a light-colored iris. The pupil contains a clear reflection of a forest scene with tall trees. The surrounding feathers are dark and textured, with a bright red patch visible in the upper left corner.

***Prozessschutz
aus der Perspektive des Auerhuhns***

***Nationalpark ist keine Reise zurück in die
Vergangenheit, sondern ein Aufbruch in
eine neue Welt.***

Paläozän (vor 65 Mill. Jahren), Eozän, Oligozän,
Miozän. Pliozän, Pleistozän, Holozön
Ja: Ausgangslage Anthropozän !

ER
ER
ER



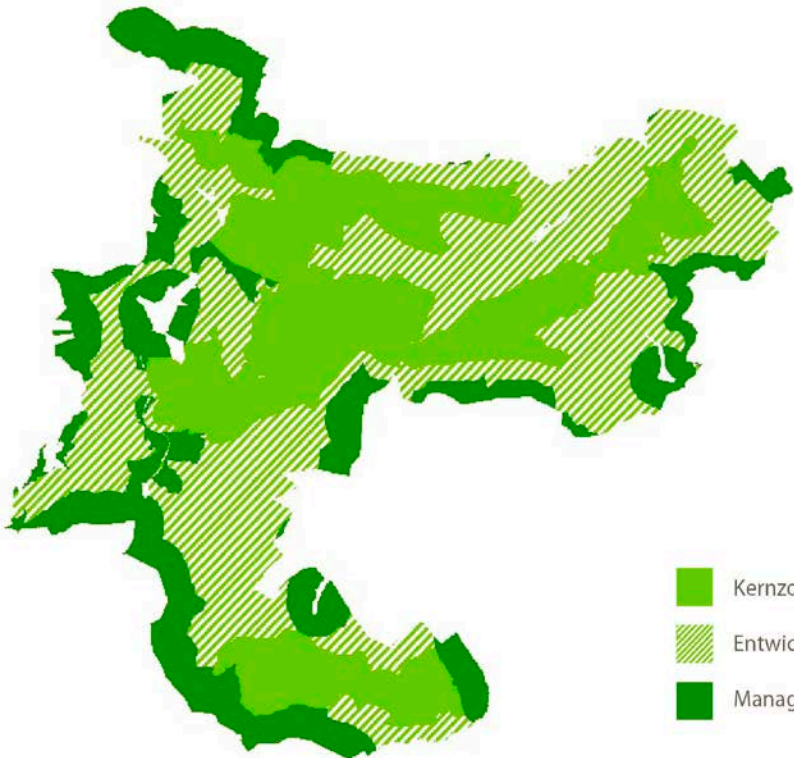
Ein Menschenwerk?

A human creation?

Baden Baden 421 ha = 4,2%
dv. 330 ha Kernzone= 78%



Gesamtgröße: 10.062 ha
= 0,3 % der Landesfläche
= 0,7 % der Waldfläche
= 3 % der Staatswaldfläche



■ Kernzone
■ Entwicklungszone
■ Managementzone

ca. 30.000 Kubikmeter weniger
Holz für die Sägeindustrie
= 0,5 % des jährlichen
Einschlages von Ba-Wü
= 1,3 % des Einschlags à
Staatswald (ForstBW)
- ForstBW garantiert Ausgleich
für die betroffenen lokalen
Holzkunden

Ein Blick aufs Ganze

(Politische) Rahmenbedingungen

Wir lassen
ungestörte
Natur zu

Und in bestimmten Umfang schaffen wir auch
Kulturlandschaften

und zeigen sie
den Menschen



Besucherinformation Natur- und Wildnisbildung



- Ranger
- Pädagogen
- Besucherzentren
- Presse und Medien
- ...

Forschung



- **Wirbeltiere**
- **Wirbellose Tiere**
- **Pilze und Bodenökologie**
- **Biodiversität und Prozessschutz**
- **Umwelt- und Klima**
- **Soziokulturelle Forschung**
- **Gesundheit und Erholung**
- **Akzeptanz und Partizipation**
- **Sozioökonomische Forschung**
- **...**

Rahmenbedingungen



- **Infrastruktur**
- **Verkehr**
- **Tourismus**
- **Loipen**
- **Verwaltung 😊**
- **...**

Politische und gesetzliche Rahmenbedingungen



§ Prozessschutz:

Natur, Natur sein lassen

Nationalpark ist keine Reise zurück in die Vergangenheit, sondern ein Aufbruch in eine neue Welt.

Bildherkunft
F.J.Sinner,
24.09.2011

- Höhere Sonderbehörde für Naturschutz, Forst und Jagd analog Regierungspräsidien
- Partizipation
- Rat und Bereit
- Borkenkäfermanagement
- Wildtiermanagement
- § Prozessschutz:
Natur, Natur sein lassen
- ...

Das Paradoxon:

- > der ständige Widerspruch
- > das pure Leben



Auftrag Nationalpark birgt einen **ständigen** Prozess: Das richtige Maß zu finden zwischen Prozessschutz und Mensch + Politik



Gelassenheit, Zeit,
Wahrhaftigkeit,
Verlässlichkeit, Vertrauen,
gelungene Kommunikation
und UND ...

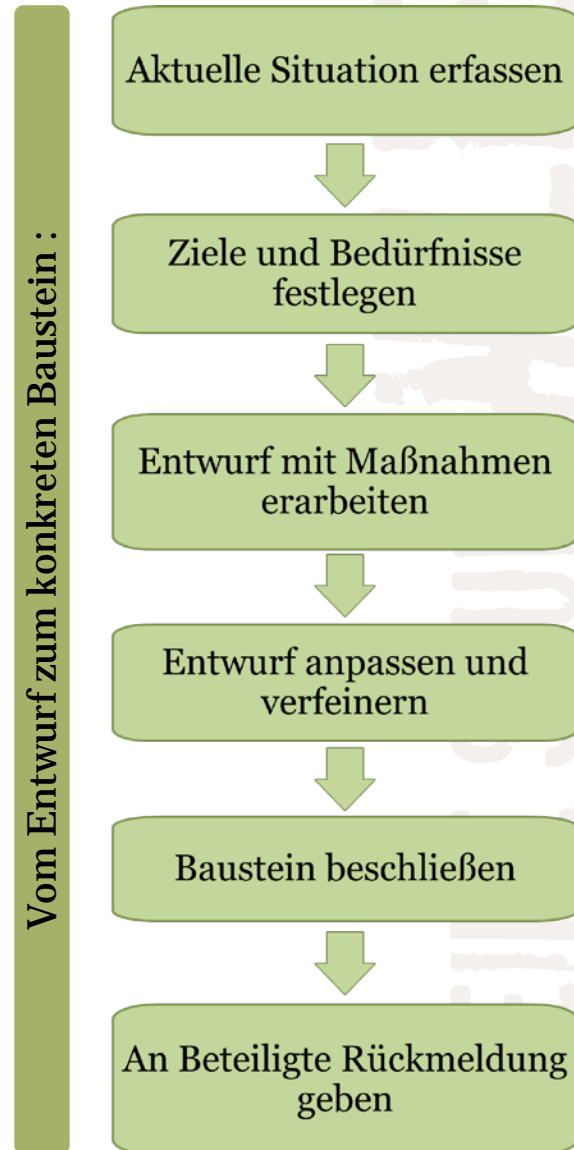
Der Nationalparkplan und seine Module

wird durch den Nationalparkrat beschlossen, spätestens **fünf Jahre** nach Gründung des Nationalparks (Ende 2018).

Module werden zeitnah fortgeschrieben spätestens **alle 10 Jahre (sh. §)**

Die verschiedenen Bausteine des Nationalparkplans:

⚠	Arten- und Biotopschutz	⌚	Natur- und Wildnisbildung
⚠	Besucherzentren	✓	Tourismuskonzept
✓	Borkenkäfermanagement	⌚	Verkehrskonzept
⚠	Erholung und Gesundheit	✓	Waldmanagement
⚠	Forschung und Dokumentation	✓	Wegekonzept
✓	Kooperationen	⚠	Wildtiermanagement
✓	Leitbild	⚠	Zonierung
✓	Modul beschlossen		
⚠	Modul in Erarbeitung		
⌚	Modul in Vorbereitung		



Borkenkäfermanagement

Borkenkäfermonitoring

- Wöchentliche Claimkontrolle (13 Claims)
- Dokumentation via App auf Outdoortablets
- Einschlag und Vermarktung über UFB
Freudenstadt



Borkenkäfermanagement

Ergebnisse:

	Lohnstunden	Festmeter Käferholz
2014	1733	3747
2015	1973	1263
2016	2389	898
2017	2071	2365



WILDER.
EINE SPUR

Schalenwildmanagement im Nationalpark



Ziel des Schalenwildmanagements:

Auf einer möglichst großen Fläche des NLPs Prozessschutz auch für große Säugetiere zu realisieren, ohne die angrenzenden Wirtschaftswälder zu gefährden.



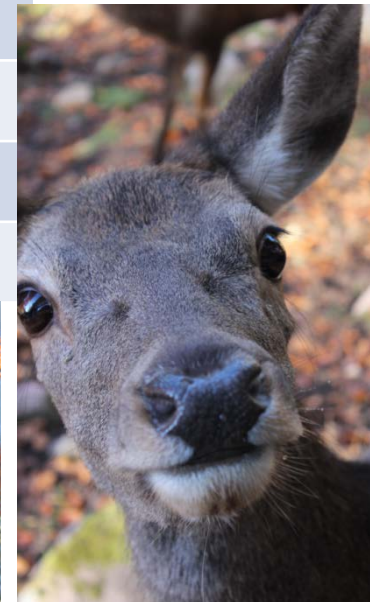
- Umbau der Jagdinfrastruktur
- Ausbau der Drückjagden, jährlich gemeinsame Drückjagd mit Forstamt Baden – Baden
- Abschussniveau wie vor Nationalparkgründung



Schalenwildmanagement im Nationalpark

Ergebnisse:

	Abschuss Rothirsche	Davon Alttiere
2014	109	27
2015	116	21
2016	109	23
2017	119	29



WILDER.
EINE SPUR

Wegekonzeption im NLP Befürchtungen

Fläche des Nationalparks

- **Befürchtungen der Region (kein Zutritt, keine Wege, etc.)**
- **Vorrangiges Ziel Prozessschutz!**
- ...



Wegekonzeption im NLP

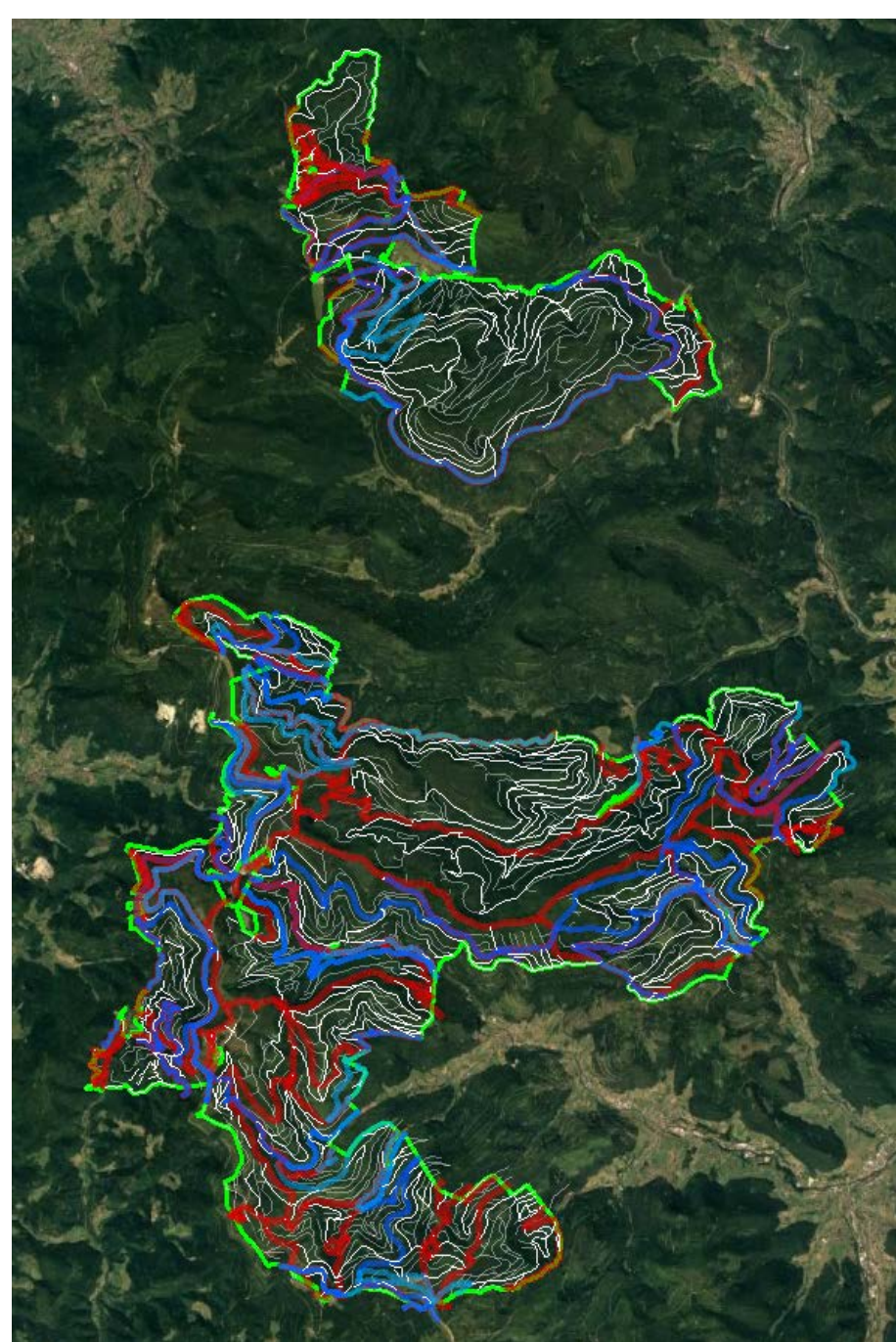
IST-Zustand

Sehr hohe Wegedichte durch forstliche Nutzungen:

- ca. 1.200 km Wege
- ca. 400 km Rückgassen und Maschinenwege
- ca. 150 lfm Wege/ha
- **73 % der NLP-Fläche ist weniger als 50 m vom nächsten Weg entfernt**
- Qualität statt Quantität
- Beteiligung + Rahmenbedingungen (21 bilaterale Gespräche, 3 Bürgerworkshops, online-Beteiligung usw. über 600 Anregungen usw.)
= Grundlage für die AG Wegekonzeption
- viele uninteressante Forststraßen ohne landschaftliche Elemente

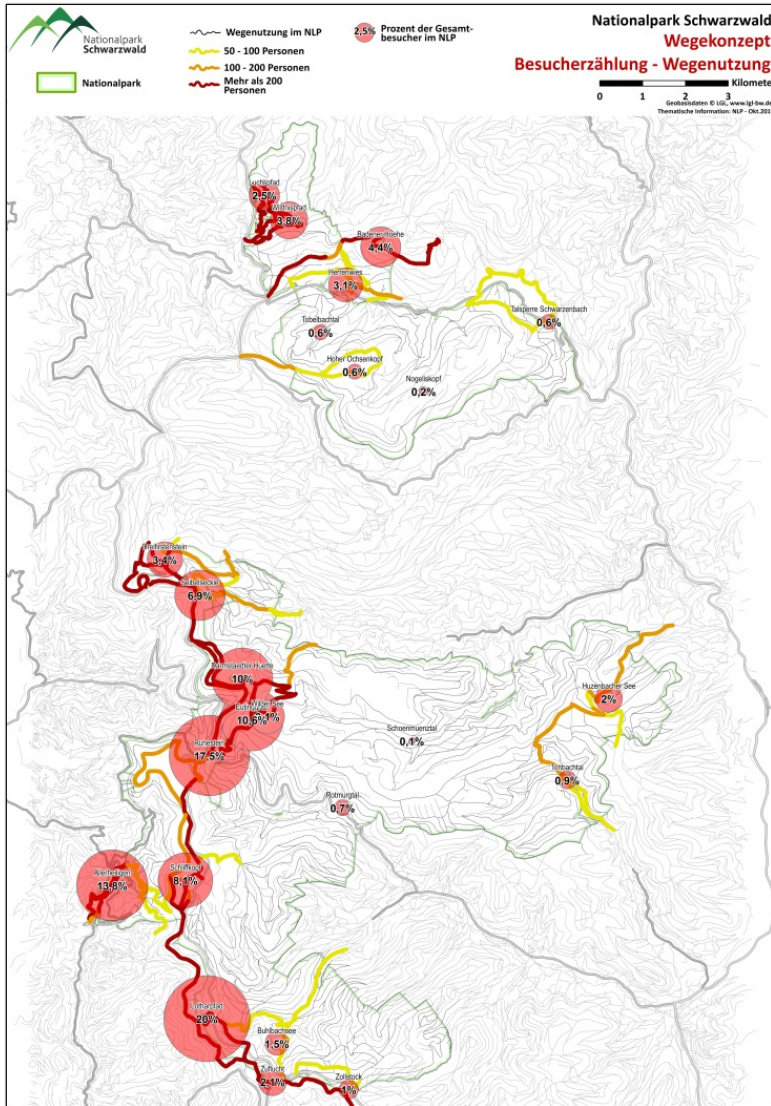
- ausgewiesene Wege:

Wanderwege:	249 km
Radwege:	138 km
Reitwege:	keine
Winternutzung:	95 km

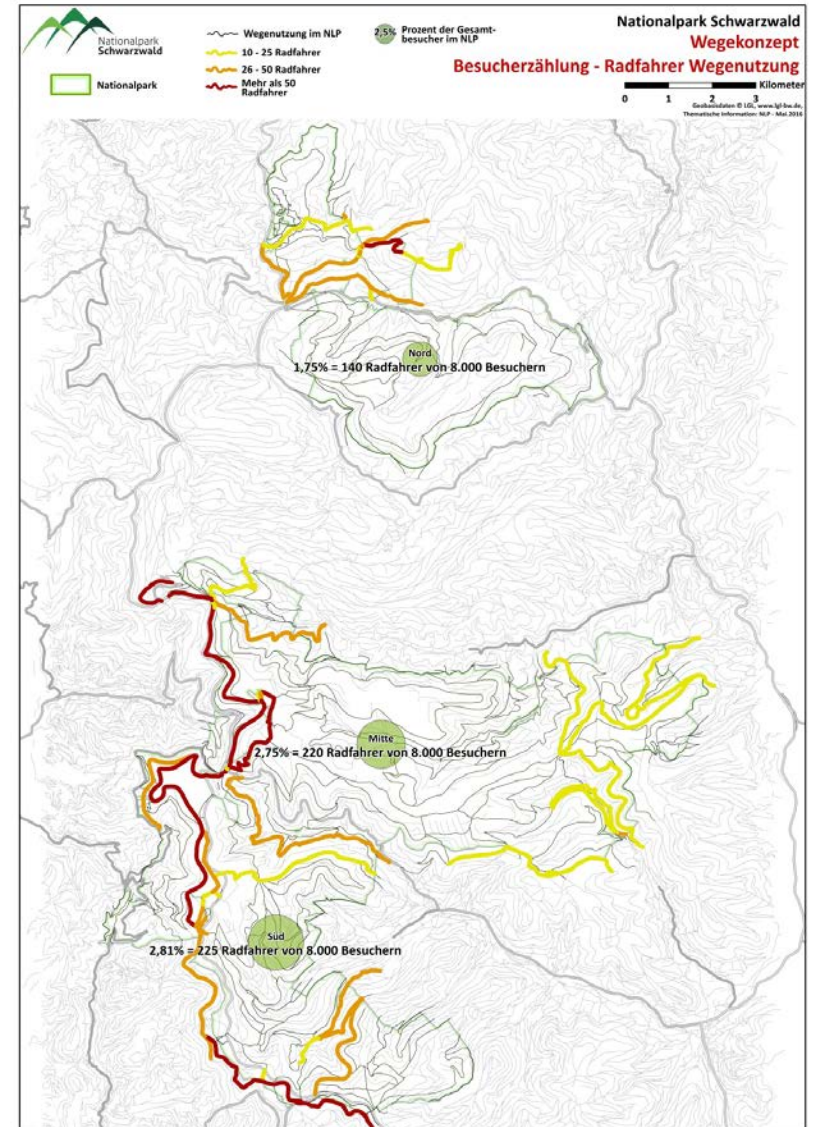


Ergebnis Besucherzählung

Wanderer



Radfahrer/Bike



Wegekonzeption im NLP

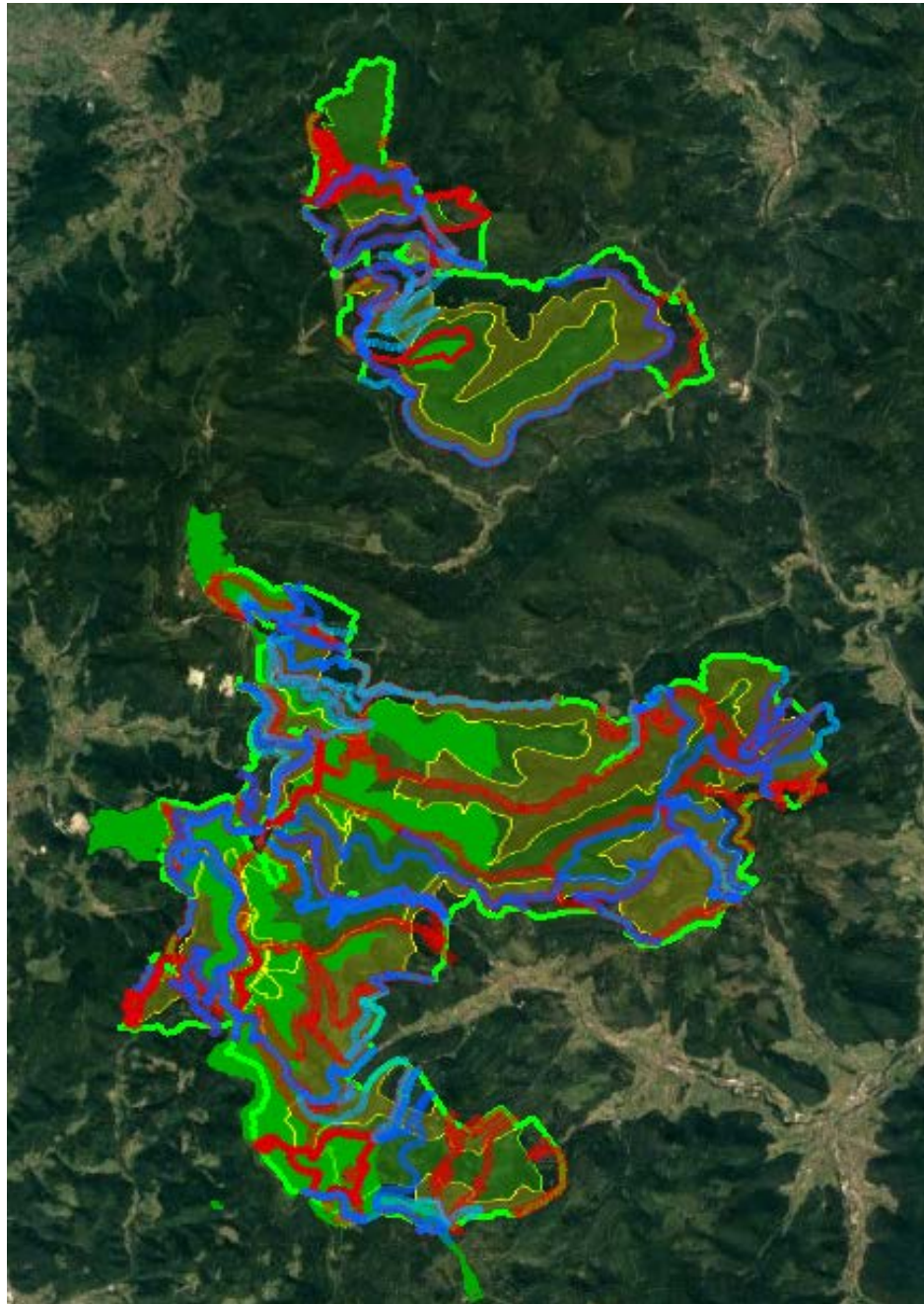
Ausgewiesene Wege

(unterlegt mit ehemaligen Naturschutzgebieten, Kernzone, Entwicklungszone und Managementzone)


Ratsbeschluss: 3.4.2017

Abgestimmt mit Tourismus, Schwarzwaldverein, Vereine des Nationalparkrates, Nationalparkrat ...

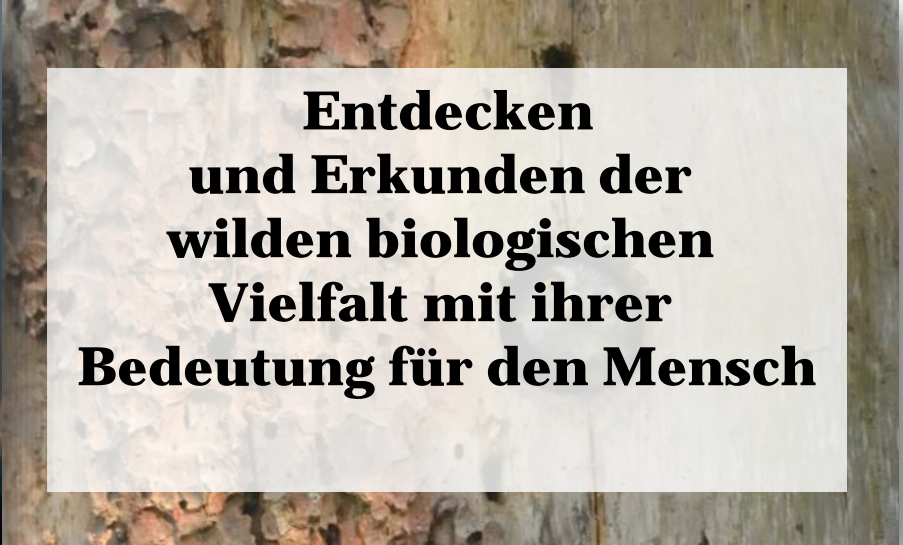
- 1) **Wanderwege:**
neu: 342 km, alt: 249 km - 34 m/ha
- 2) **Radwege:**
neu: 197 km, alt: 138 km - 20 m/ha
- 3) **Reitwege:**
neu 51 km; alt: kaum genutzt
- 4) **Winternutzung**
neu: 114 km, alt: 95 km - 11 m/ha
- 5) **Insgesamt:**
neu: 414 km, alt: 334 km – 41 m/ha




Schwerpunkte in der Bildungsarbeit



**Vermittlung des
Leitgedankens
Natur Natur sein lassen
(Prozessschutz) und
dessen Bedeutung**



**Entdecken
und Erkunden der
wilden biologischen
Vielfalt mit ihrer
Bedeutung für den Mensch**



**Das inspirierende Erleben
der Wildnis als Ort
persönlicher Freiheit
und Ergänzung
zur Zivilisation**



**Das intensive Erleben
von verwildernder
Natur**

Zielgruppen

Von Kindern (ab 2 Jahren) bis Erwachsenen

- Angebote für Familien und Erwachsene
- Angebote für Kindergärten und Schulen
- Angebote für Multiplikatoren
- Angebote für Verbände, Vereine, Jugendgruppen
- Angebote für Fachgruppen



Vielfältige Zugänge zum Nationalpark schaffen



Statistik 2017

- Angebote für Familien und Erwachsene (400 Veranstaltungstage)
- Angebote für Kindergärten (100 Veranstaltungstage, davon 100 Kooperationskindergärten)
- Angebote für Schulen (220 Veranstaltungstage; davon 120 Kooperationsschulen)



Statistik 2017

- Angebote für Verbände, Vereine, Jugendgruppen (45 Veranstaltungstage)
- Freie Angebote im Jahresprogramm und Ferienspiele (216 Veranstaltungstage)
- Multiplikatorenfortbildungen (60 Veranstaltungstage)
- Juniorranger (51 Veranstaltungstage)



Barrierefreiheit und Inklusion in der Bildungsarbeit

Grundhaltung:

„Dezentrale Inklusion statt Konzentration auf ein Angebot und einen Ort“

Angebote:

Inklusionsklassen/-gruppen, Integrative Kooperationschulen, Lebenshilfe, Wildnisentdecker (Caritas), Sommerschulen

Gebärdensprache (DGS):

Jahresprogramm, gebuchte Veranstaltungen, Wildnis-übernachtung



Ausblick: Bildungsarbeit und Nationalpark- gebäude

Entwicklung pädagogischer Konzepte für Herrenwies und Besucherinformationszentrum



Neubau Besucherzentren des NLP Schwarzwald

Nationalparkzentrum

Ruhestein (BIZ)

Geplante Eröffnung: 2020

Nationalparkhaus Herrenwies

(Rossstall)

Geplante Eröffnung: 2019



Bauherr: Finanzministerium

Ausführende Behörde: Vermögen und Bau BW, Amt Pforzheim

Kosten:

Nationalparkzentrum (**inkl.** neuem Verwaltungsbau): 22.5 Mio Euro

Nationalparkhaus: 2 Mio Euro

Öffentliche Erschließung: 4 Mio €

Risikovorsorge: 3,43 Mio Euro

Ausstellung: 3 Mio Euro

Straßenbaumaßn., Parkierung:
2,2 Mio Euro

Gesamt: 37,13 Mio Euro

EINE SPUR

Effekte des Nationalparks

direkte Effekte Indirekte Effekte

Effekte	Beispiel
Netzwerkeffekte	<ul style="list-style-type: none"> • Kooperationen mit Schulen/Kindergärten • Destinationsmarketing
Kompetenzeffekte	<ul style="list-style-type: none"> • Borkenkäfermanagement • Wildtiermanagement • Wildnisbildung • Erholung und Gesundheit
Struktureffekte	<ul style="list-style-type: none"> • Verkehrsmodul • Tourismusmodul • Loipenspuren
Image-Effekte	<ul style="list-style-type: none"> • „Nationalparkregion“ • Nationalpark mit Besucherzentren
Regionale Wertschöpfung	<ul style="list-style-type: none"> • Arbeitsplätze/ Arbeitseinkommen • 2 Mill.€=45% der NLP-Ausgaben verbl.. i. d. Region
wirtschaftl. Effekte durch Besucher	<ul style="list-style-type: none"> • 72 (753) NLP-Touristen i.e.S (i.w.S) (Job 2015) • 2 Mill.€ Einkommen (20,7 Mill.€) (Job 2015)
wirtschaftl. Effekte durch ...	<ul style="list-style-type: none"> • Vergabe an Unternehmer (Bau-, Unterhaltungsmaßnahmen usw.)

regionale Netzwerk-, Kompetenz -, Struktur-, Imageeffekte für Baden-Baden

- **Baden-Baden ist Teil der Nationalparkregion**
 - **Untersuchungsgebiet für Verkehrskonzept**
 - **Tourismuskonzeptes als Teil des NLP-Plans**
 - **Marke Nationalparkregion Schwarzwald**
 - **Möglichkeit für Beherbergungsbetriebe NLP-Partner zu werden**
 - **Fokus für Junior Ranger Programm**
 - **Fokus für andere NLP-Partner , z. B. Partnerschulen/-kindergärten**
- > Ausrichtung der Konzepte nicht nur auf Besucher und Besucherinnen des Nationalparks. Die gesamte Region und deren Bevölkerung profitiert davon.**

regionale Netzwerk-, Kompetenz -, Struktur-, Imageeffekte für Baden-Baden

- **Baden-Baden als Teil der NLP-Region ist Untersuchungsraum des Verkehrskonzeptes**
- **Förderung der Konzeptentwicklung sowie investiver Maßnahmen durch Land (2 Mio.)**
- **Positive Effekte für Bevölkerung durch verbessertes Angebot, u. a.**
 - **Stärkung und Ausbau ÖPNV zum und ihm NLP, z. B. Überlegungen einer Regiobuslinie BAD-FDS**
 - **Digitales Verkehrskonzept**
 - **Vernetzung der Angebote, z. B. Ausleih E-Cars/-Bikes**
 - **Vernetzung der Angebote mit verkehrsrelevanten Daten**
 - **Integration des digitalen Verkehrskonzeptes in eigene Onlineplattformen (z. B. Veranstaltungen mit Anreisemöglichkeiten bis Online-Ticket vernetzen)**

Konkrete Netzwerk-, Kompetenz-, Struktur-, Imageeffekte für Baden-Baden

- Angebotsvielfalt durch den NLP, u. a.
 - Adlerhorst neu gebaut
(weitere Element „Tierbehausung in Planung)
 - Besucherinformationszentrum Ruhestein, NLP-Haus Herrenwies
 - Jahresprogramm mit 300 Veranstaltungen
 - Erlebnispfade Luchs- und Wildnispfad übernommen
 - Winter im NLP, Loipenspuren
 - Schwarzwaldtrekking
 - Haus Falk als Rangerstation
- Zertifizierung von NLP-Wanderführer/ -führerinnen
- Schulungen für Mitarbeitende von Tourist-Infos



Konkrete Netzwerk-, Kompetenz -, Struktur-, Imageeffekte für Baden-Baden

Partnerkindergärten:

St. Franziskus, Oberbeuern/Baden-Baden

Haus des Kindes, Pädagogium Baden-Baden

Partnerschulen:

Grundschule Cité

Markgraf-Ludwig-Gymnasium

Bildungspartner

Schulamt Rastatt-Freudenstadt
(Stadt Baden-Baden)

Regierungspräsidium Karlsruhe

Bildungsregion Baden-Baden



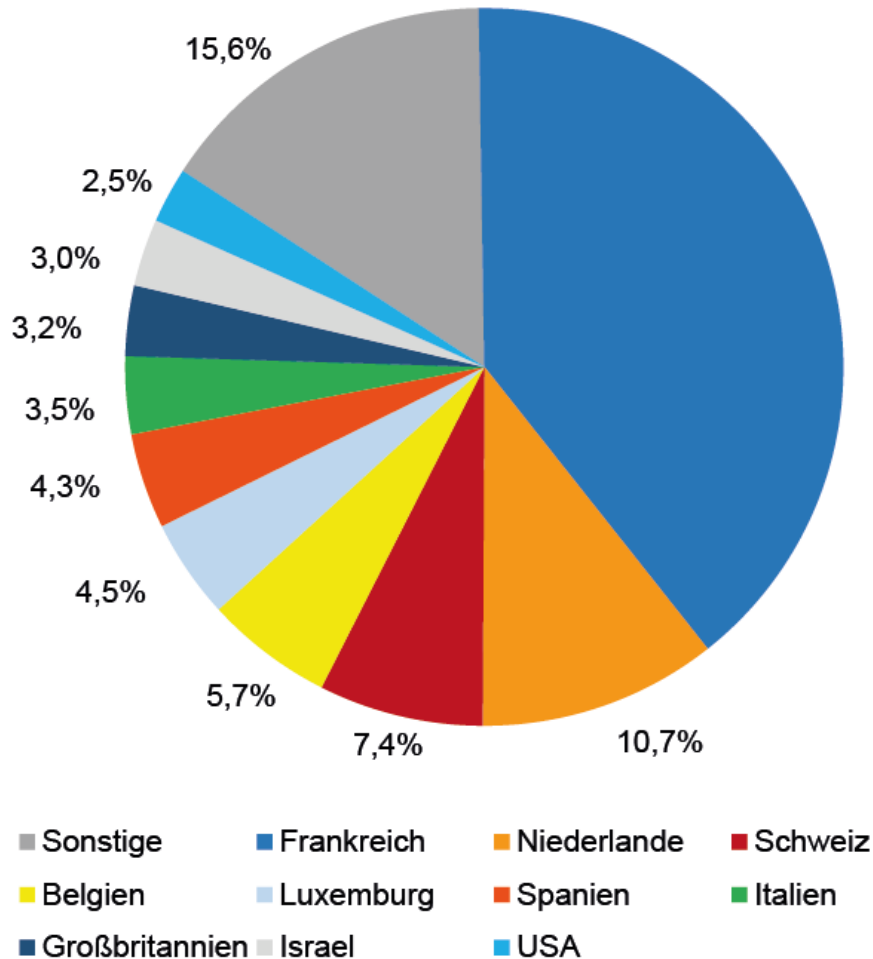


Ausstellung

Touristische Netzwerk-, Kompetenz -, Struktur-, Imageeffekte für Baden-Baden

- **Baden-Baden mit drittgrößtem Stadtwald in Deutschland bietet sehr gute Verbindung zum NLP als Waldnationalpark**
- **Geroldsauer Mühle Tor zum NLP**
- **Natur- und Gesundheitstourismus als Ergänzung zu in Baden-Baden stark ausgeprägtem Kultur- und Bädertourismus**
- **Besonderes Angebot für internationale Gäste = ad on**
- **Baden-Baden ist Teil der NLP-Region und kann den positiven Effekt von der Destinationsmarke Nationalparkregion**
- **Mitarbeit und Teil des Vereins der Nationalparkregion; Umsetzung gemeinsamer Projekte**
- **Generell profitieren Städte von einem attraktiven Umland. Zu letzterem trägt der NLP durch mehr Aufmerksamkeit für die Region und durch seine vielen Angebote bei.**

Insgesamt 1.041.000 Besuchstage
davon 14,6 % durch ausländische Besucher



- ✓ 14,6 % aller Besucher sind aus dem Ausland.
- ✓ Franzosen stellen aufgrund der Nähe mit fast 40 % den größten Anteil an ausländischen Besuchern:
 - 71 % als Tagesgäste
 - 29 % als Übernachtungsgäste
- ✓ Niederländer erreichen 10,7 % und sind ausschließlich Übernachtungsgäste.
- ✓ Schweizer Eidgenossen generieren 7,4 % der ausländischen Besucher:
 - 40 % als Tagesgäste
 - 60 % als Übernachtungsgäste

Angebote im Jahresprogramm 2018 im Raum Baden-Baden

6 Führungen Wildnispfad

4 Führungen Luchspfad

3 Führungen Badener Höhe

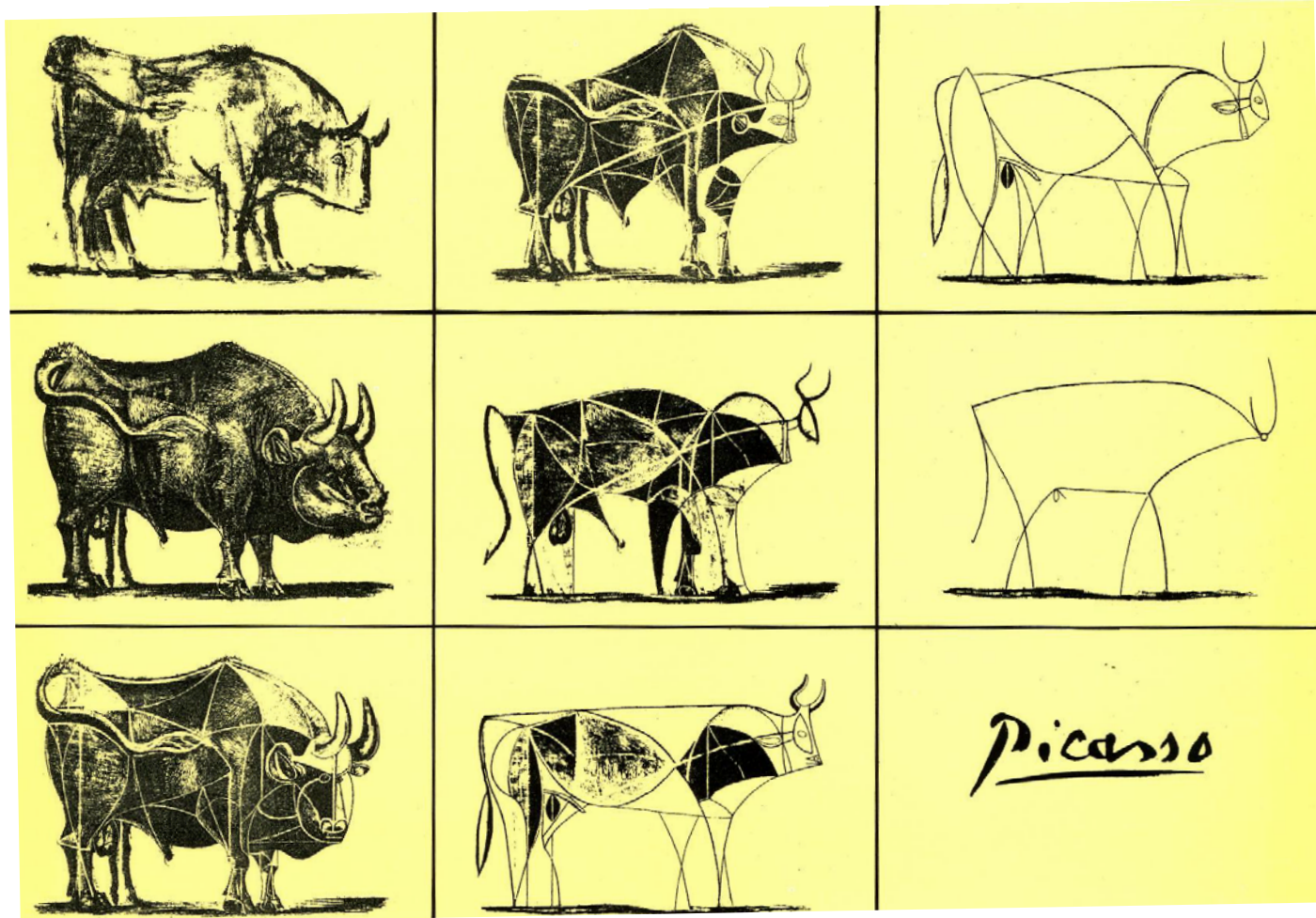
11 Führungen Hornisgrinde

3 Führungen Hoher Ochsenkopf (davon auch eine in Gebärdensprache)

- Vorträge
- Zahlreiche zusätzlich gebuchte Führungen / Exkursionen
- Teilnahme am Junior Ranger-Programm für Kinder aus Baden-Baden und Umgebung
- Barrierefreiheit und Inklusion: Angebote z.B. in Gebärdensprache für hörgeschädigte Interessierte (inklusive Führung „Mit der Leitung unterwegs“ am Hohen Ochsenkopf)



Nationalpark Schwarzwald Zusammenfassung



Pablo Picasso: Der Stier, 1945/46



**Eine Chance mehr
für Baden-Baden**



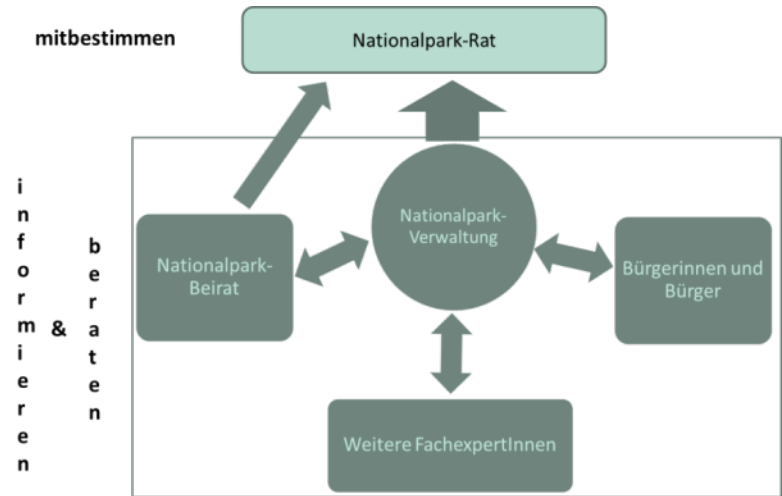
Merci

EINE SPUR WILDER.

Gesetzl. Verankerung der Partizipation (§6 NLPG)

Der Nationalparkplan wird...

- durch die Nationalpark**verwaltung** erarbeitet.
- mit Nationalpark**rat** und **Ministerium** eng abgestimmt.



Es werden...

- der Nationalpark**beirat** beteiligt.
- ggf. weitere **fachliche Vertreter/innen** der Region hinzugenommen.
- die **Bürgerschaft** frühzeitig informiert und eingebunden.



Vgl. Arnstein (1967); Davidson (1998); Rappold (2001)

Nationalparkrat und -Beirat

- **Aufgabe:** Entscheidungen von grundlegender Bedeutung
- **Mitglieder:** Gemeinden, Landkreise/Stadtkreis, Naturpark, Verwaltung, Ministerium, Regierungspräsidien
- **Beteiligung:** Vier Beiratsmitglieder ohne Stimm- aber mit Antrags- und Beratungsrecht

Nationalpark-Rat



EINE SPUR WILDER.