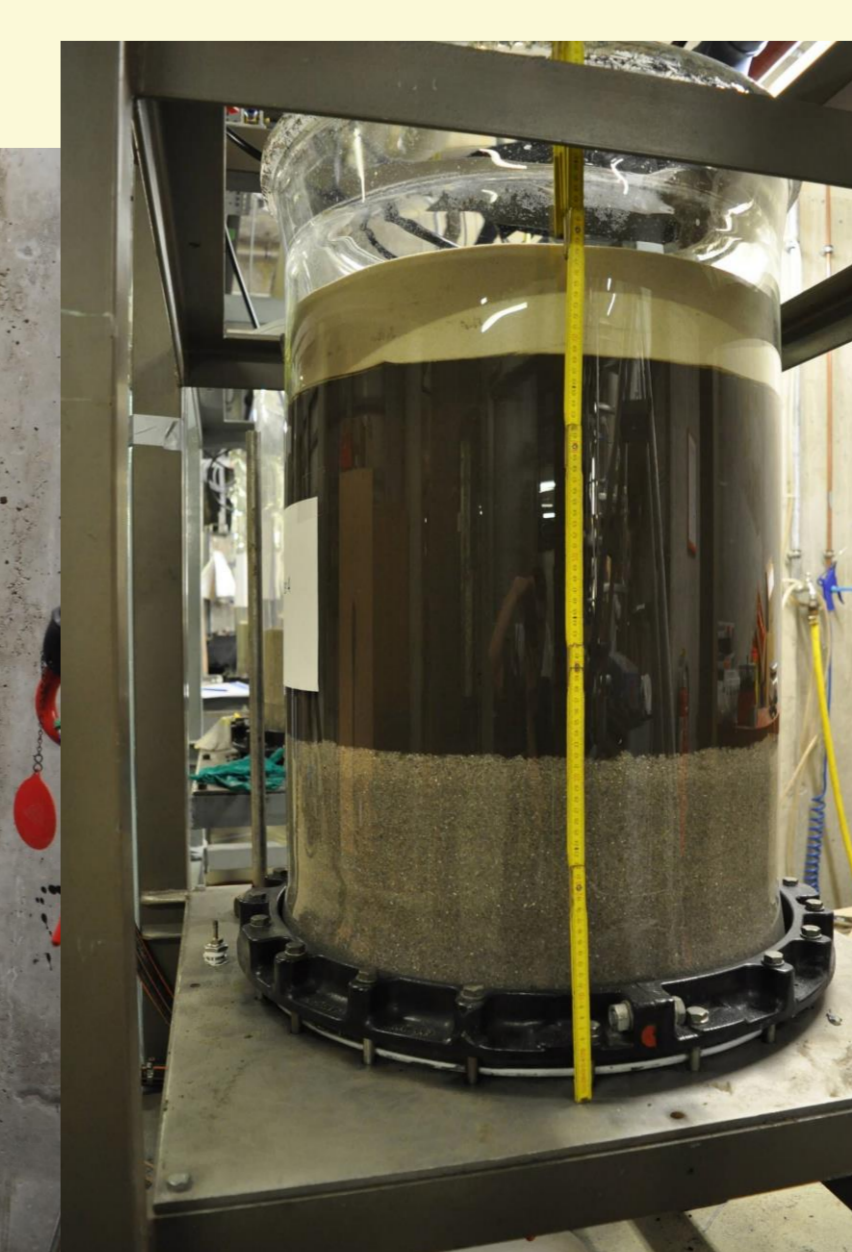
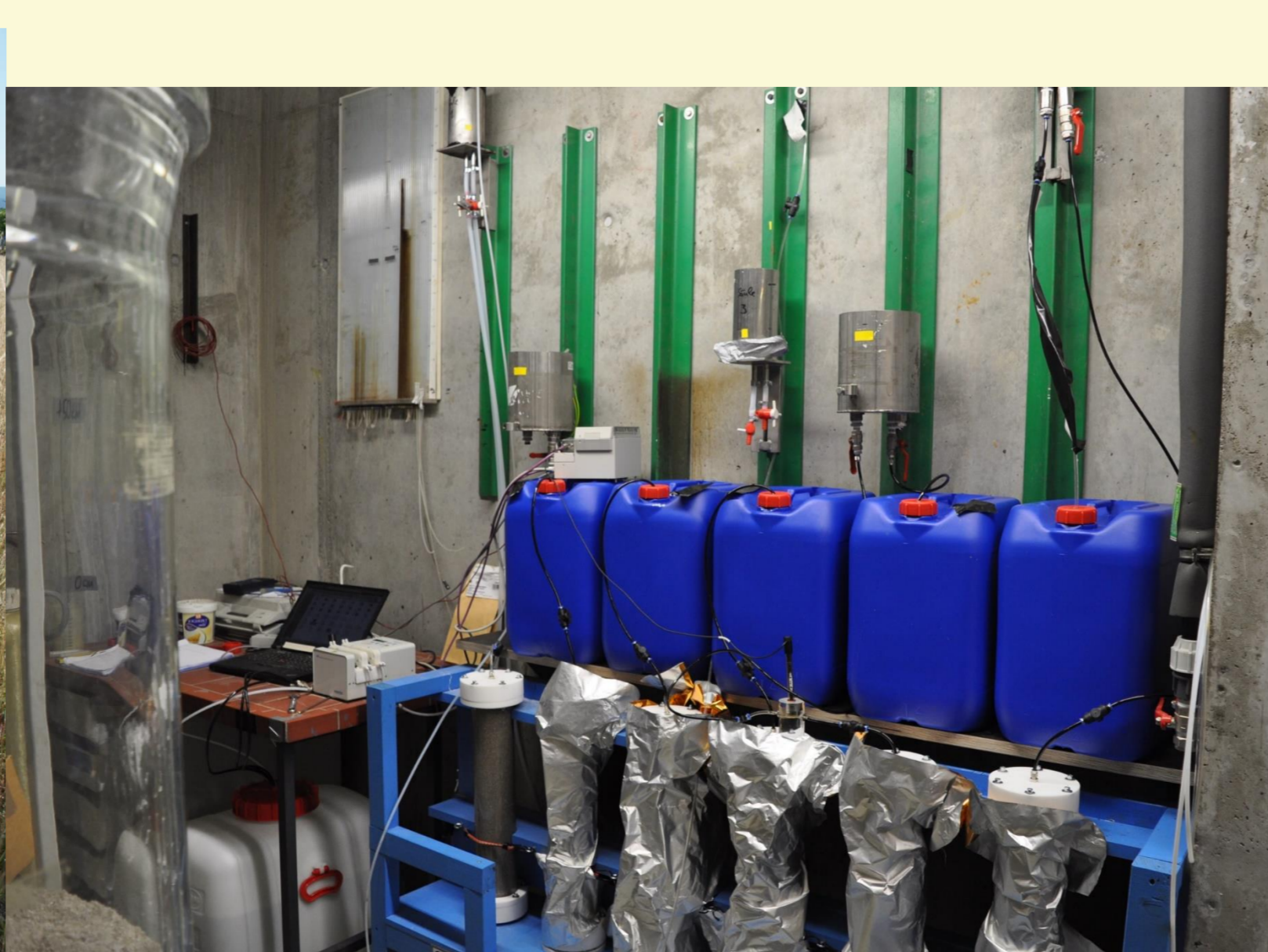
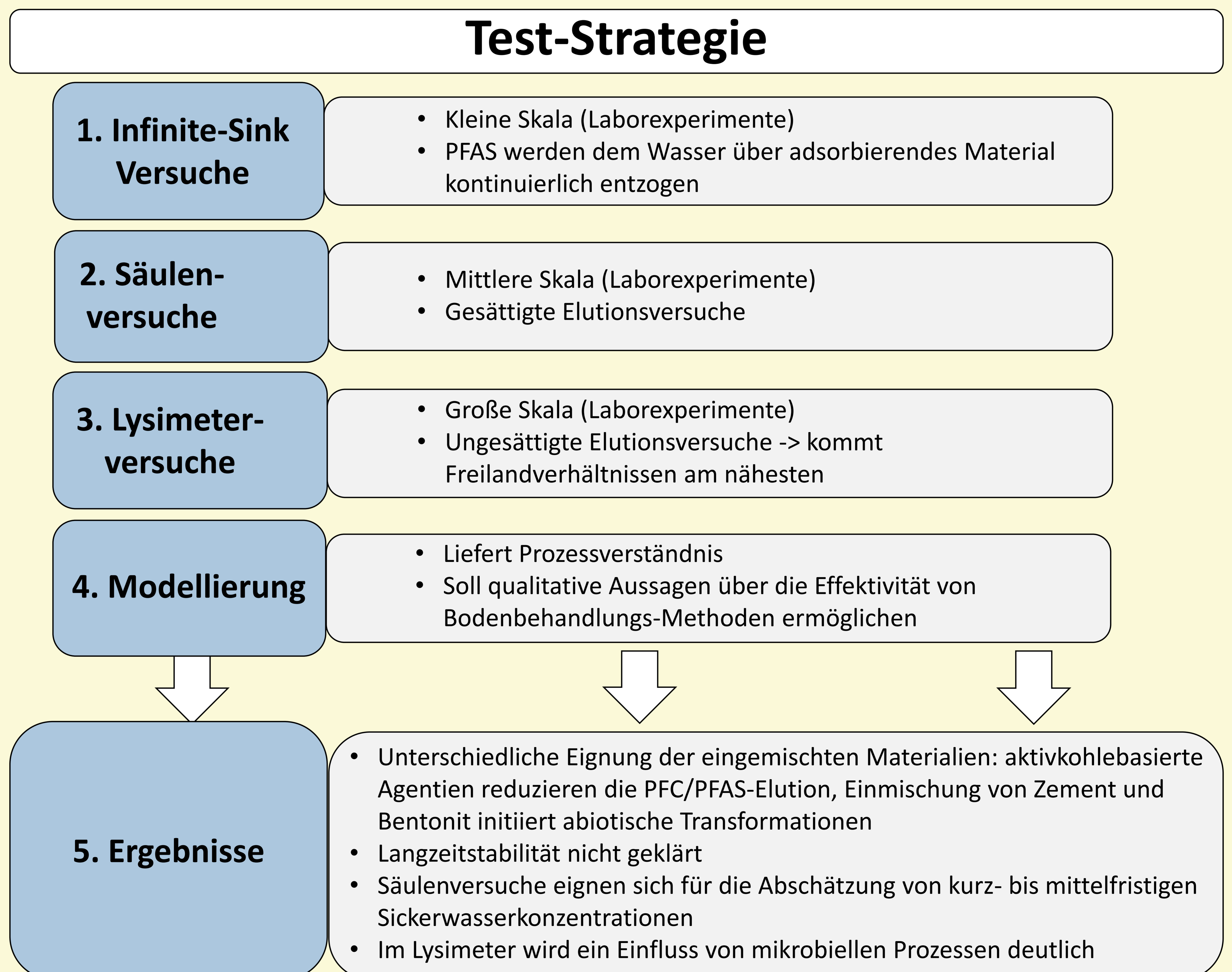


PFAS-Immo: Vorgehensweise zum Nachweis von Immobilisierungsmöglichkeiten von PFC/PFAS im Boden

Entwicklung einer Vorgehensweise zum Nachweis der PFC/PFAS-Immobilisierung für konkrete Immobilisierungsansätze

Ansätze zur Sanierung und Umlagerung von PFC/PFAS-belastetem Boden haben sich als in der Fläche nicht umsetzbar erwiesen. Daher wurden Möglichkeiten geprüft, die PFC/PFAS in den Böden zu fixieren, um zumindest einzelne Flächen weiterhin nutzen zu können. Im Rahmen des Projekts untersuchten die Projektbeteiligten VEGAS und TZW verschiedene Lösungsansätze, um damit ein Verfahren zur experimentellen Überprüfung von Immobilisierungsmaßnahmen für PFC/PFAS zu entwickeln. Hierfür wurden Bodenproben in Experimenten unterschiedlichen Umfangs (Skalen) und unter verschiedenen Bedingungen untersucht. Mittels mathematischer Modellierung wurden offene Fragen im Prozessverständnis geklärt.



Bodenprobenentnahme aus dem Raum Rastatt (Bild links) und experimentelle Komponenten der Test-Strategie im Labor: Säulenversuch (Bild Mitte) und Lysimeterversuch (Bild rechts) [Quelle: VEGAS]