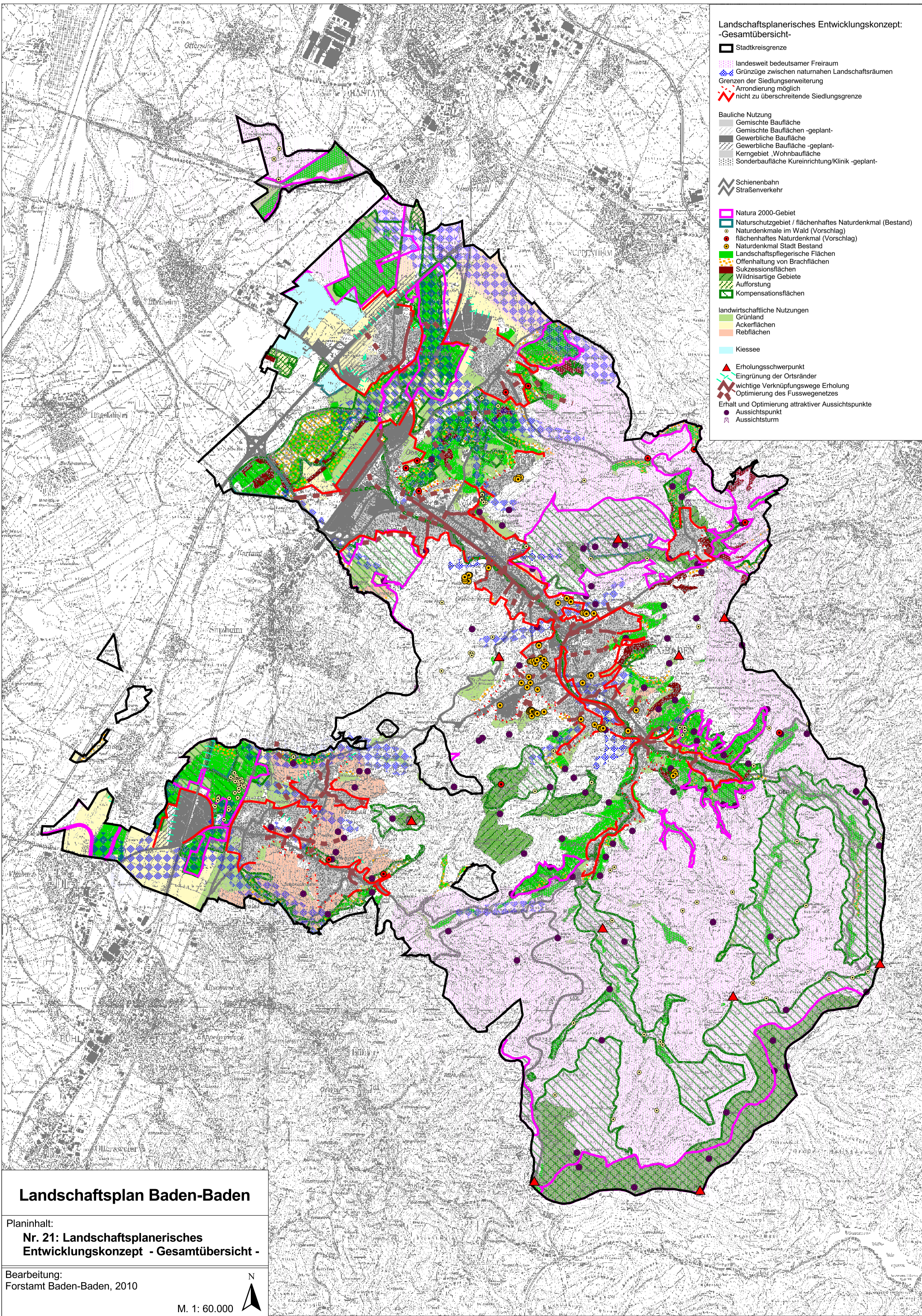


Landschaftsplanerisches Entwicklungskonzept:
-Gesamtübersicht-

- Stadtkreisgrenze
- landesweit bedeutsamer Freiraum
- Grünzüge zwischen naturnahen Landschaftsräumen
- Grenzen der Siedlungserweiterung
- Arrondierung möglich
- nicht zu überschreitende Siedlungsgrenze
- Bauliche Nutzung
 - Gemischte Baufläche
 - Gemischte Bauflächen -geplant-
 - Gewerbliche Baufläche
 - Gewerbliche Baufläche -geplant-
 - Kerngebiet ,Wohnbaufläche
 - Sonderbaufläche Kureinrichtung/Klinik -geplant-
- Schienebahn
- Straßenverkehr
- Natura 2000-Gebiet
- Naturschutzgebiet / flächenhaftes Naturdenkmal (Bestand)
- Naturdenkmale im Wald (Vorschlag)
- flächenhaftes Naturdenkmal (Vorschlag)
- Naturdenkmal Stadt Bestand
- Landschaftspflegerische Flächen
- Offenhaltung von Brachflächen
- Sukzessionsflächen
- Wildnisartige Gebiete
- Aufforstung
- Kompensationsflächen
- landwirtschaftliche Nutzungen
 - Grünland
 - Ackerflächen
 - Rebflächen
- Kiessee
- Erholungsschwerpunkt
- Eingrünung der Ortsränder
- wichtige Verknüpfungswege Erholung
- Optimierung des Fußwegenetzes
- Erhalt und Optimierung attraktiver Aussichtspunkte
 - Aussichtspunkt
 - Aussichtsturm



Landschaftsplan Baden-Baden

Planinhalt:
**Nr. 21: Landschaftsplanerisches
Entwicklungskonzept - Gesamtübersicht -**

Bearbeitung:
Forstamt Baden-Baden, 2010

M. 1: 60.000

